

# Sindirim Sistemi Başarı Testi

Adı Soyadı:

Sınıfı/No.su:

Sevgili Öğrenciler,

Bu test "Vücudumuzdaki Sistemler ünitesindeki Sindirim Sistemi " konusuna yönelik öğrenme düzeylerini belirlemek amaçlı uygulanmaktadır. Her soru için dört seçenek bulunmaktadır. Dört tane seçenekten bir tanesini işaretlemeniz gerekmektedir.

Başarılar

## 6.SINIF SİNDİRİM SİSTEMİ KONULU BAŞARI TESTİ SORULARI

**SORU 1:** 1-Ağız

2-Anüs

3-Mide

4-Yutak

5-İnce bağırsak

6-Yemek borusu

7-Kalın bağırsak

Vücuda alınan besinlerin sindirim sırası aşağıdakilerden hangisinde doğru olarak verilmiştir?

A) 1-3-2-7-5-4-6

B) 1-4-6-3-5-7-2

C) 2-1-3-5-4-7-6

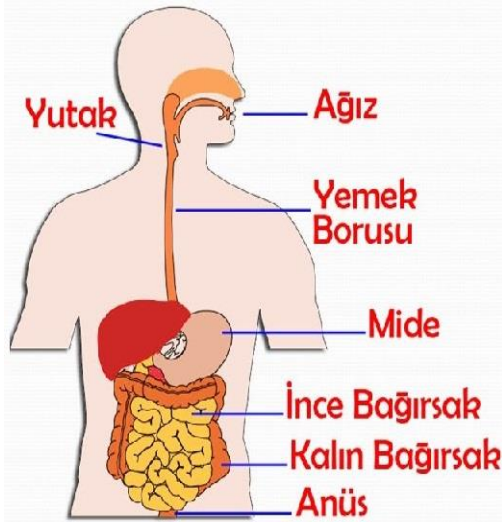
D) 3-7-1-2-6-5-4

**SORU 2:**

1. Ağızdan gelen lokmaları yemek borusuna iletirim.
2. Yiyecekleri toplar, salgılarımla bulamaç haline getiririm.
3. Çorba kıvamındaki yiyecekleri kıvrımlı ve geniş yapımla kana ulaştırırım.

Aşağıdakilerden hangisinde organ – görev eşleşmesi doğru olarak verilmiştir?

	<u>Mide</u>	<u>Yutak</u>	<u>İnce bağırsak</u>
A) 1		2	3
B) 2		1	3
C) 1		3	2

**SORU 3:****Görsel - 1:** Sindirim sistemi organları

Sindirim sistemiyle ilgili Görsel - 1’de belirtilen organlardan hangilerinde sindirim gerçekleşmez?

- A) Ağız-Mide-Anüs
- B) Mide-Yutak-Kalın Bağırsak
- C) Yutak-Yemek Borusu-Anüs
- D) Yemek Borusu-Mide-İnce Bağırsak

**SORU 4:** Aşağıdakilerden hangisi sindirim sisteminin görevlerinden biridir?

- A) Hareket etmeyi kolaylaştırır.
- B) Kanın vücutta dolaşmasını sağlar.
- C) Dışarıdan gelen uyarılara yanıt verir.
- D) Büyük moleküllü besinleri küçük yapı taşlarına ayırır.

**SORU 5:**

- I. Anüste emilimin gerçekleşmez ve besin atıkları vücuttan anüs yoluyla uzaklaştırılır.
- II. Yemek borusu kaslı ve esnek yapısı sayesinde, besinlerin mideye iletilmesinde görev alır.
- III. Ağız sindirimin başladığı ilk organdır ve karbonhidratların kimyasal ve fiziksel sindirimi burada yapılır.
- IV. Kalın bağırsak fazlalık su, vitamin ve minerallerin emilimini gerçekleştirdiğinden sindirim sisteminde önemli bir yere sahiptir.

Verilen bilgilerden hangileri doğrudur?

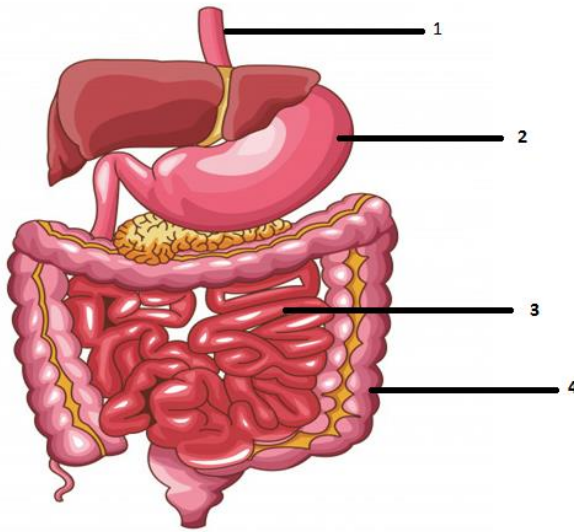
- A) I-II-III

- B) I-II-IV
- C) II-III-IV
- D) I-II-III-IV

**SORU 6:** Aşağıda verilen özelliklerden hangileri ağız, mide ve ince bağırsak için ortaktır?

- A) Mide öz suyunu kullanma
- B) Yağların sindirimini yapılması
- C) Kimyasal sindirimi gerçekleştirme
- D) Safra salgısı ile mekanik sindirim yapma

**SORU 7:** Aşağıda verilen görselde sindirim sistemine ait bazı yapılar gösterilmiştir.



**Görsel - 2:** Sindirim sistemine ait bazı yapılar

Buna göre Görsel - 2’de gösterilen numaralandırılmış organlarla ilgili olarak aşağıdakilerden hangisi yanlıştır?

- A) 2 numaralı organda proteinlerin kimyasal sindirimi başlar.
- B) 4 numaralı organ sindirimin en yoğun gerçekleştiği kısımdır.
- C) 3 numaralı organda besinlerin kimyasal sindirimi tamamlanır.
- D) 1 numaralı organda fiziksel (mekanik) ve kimyasal sindirim gerçekleşmez.

**SORU 8:** Sindirimde görevli organlar ve görevleri Tablo - 1 ‘ de verilmiştir.

	1	2	3	4
Tükürükle besinlerin ıslatıldığı yerdir.	x			
Besinlerin emilerek kana karıştığı yerdir.		x		
Besinlerin bulamaç haline getirildiği yerdir.			x	

Sindirim sonucu oluşan atık maddelerin dışarı atıldığı yerdir.

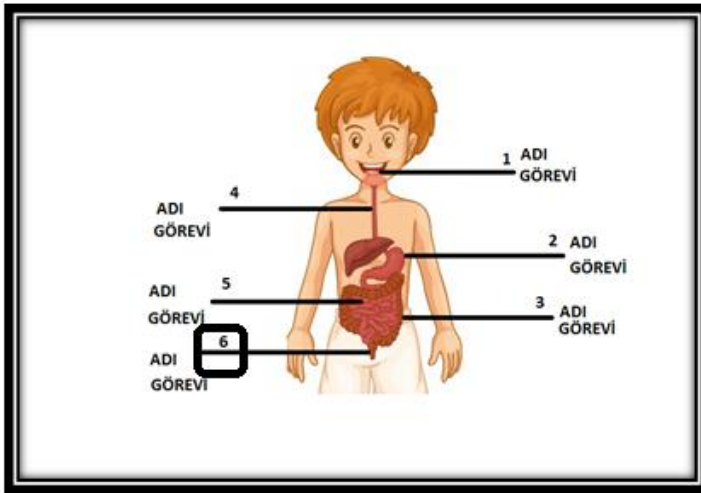
x

**Tablo - 1:** Sindirim sisteminde görevli organlar

Tablo - 1'e göre özellikleri verilen sindirim organları hangisinde doğru olarak verilmiştir?

<u>1</u>	<u>2</u>	<u>3</u>	<u>4</u>
A) Ağız	İnce Bağırsak	Mide	Anüs
B) Mide	Ağız	Yutak	İnce Bağırsak
C) Anüs	Mide	Yemek borusu	Kalın Bağırsak
D) Yutak	Yemek borusu	Mide	İnce Bağırsak

**SORU 9:**



**Görsel - 3:** Vücudun organları ve görevleri

**Görsel - 3'de vücudun organları ve görevleri gösterilmiştir.**

Görsel - 3'te 6 numarayla gösterilen organ ve görevi aşağıdakilerden hangisinde doğru verilmiştir?

- A) Anüs-Besin atıklarının dışarı atıldığı yerdir.
- B) Pankreas-Karbonhidrat, protein, yağların sindirimini sağlar.
- C) İnce bağırsak-Bütün besinlerin sindirimini tamamlanmasını sağlar.
- D) Kalın bağırsak-Fazlalık su, vitamin ve minerallerin emilimi gerçekleşir.

**SORU 10:** Aşağıdakilerden ifadelerden hangisi doğrudur?

- A) Anüste sindirim gerçekleşmez.

- B) Yağların sindirimi ağızda başlar.
- C) Sindirimin başladığı yer midedir.
- D) Suyun sindirimi ince bağırsakta başlar.

**SORU 11:**

Öğretmen: Sindirimin amacı.....

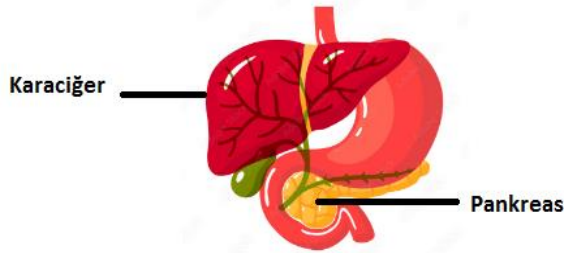
Aşağıdakilerden hangisi öğretmenin verdiği boşluğu en doğru şekilde tamamlar?

- A) Besinleri parçalamaktır.
- B) Besinlerin kana geçmesini sağlamaktır.
- C) Besinlerin parçalanıp hücrelere küçük geçmesini sağlamaktır.
- D) Vücuda alınan büyük moleküllü yiyeceklerin kana ve hücrelere geçebilecek kadar küçük parçalara ayrılmasını sağlamaktır.

**SORU 12:** Sindirim sistemi ile ilgili aşağıda verilen ifadelerden hangisi yanlıştır?

- A) Proteinlerin sindirimi midede başlar.
- B) Kalın bağırsakta sindirim gerçekleşir.
- C) İnce bağırsakta yağların sindirimi başlar.
- D) Karbonhidratların sindirimi ağızda başlar.

**SORU 13:**

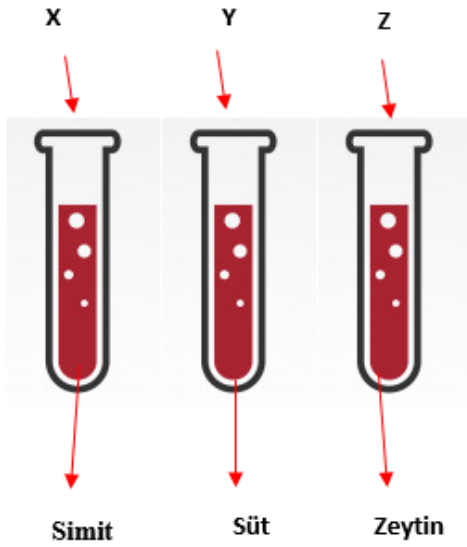


**Görsel - 4:** Pankreas ve Karaciğer görseli

Görsel - 4'te gösterilen organlardan pankreas ve karaciğer organlarının görevi en doğru şekilde hangisinde yazılmıştır?

- A) Sıvılar salgılayan organlardır.
- B) Salgıladıkları sıvıları ince bağırsağa gönderirler.
- C) Fiziksel (mekanik) ve kimyasal sindirimi sağlamada görev alırlar.
- D) Asıl görevleri sindirim olmayan fakat salgıladıkları sıvılar sayesinde sindirime yardımcı olan organlardır.

**SORU 14:**



**Görsel - 5:** Kimyasal sindirimin gerçekleştiği deney tüpleri

Görsel - 5 ' te verilen deney tüplerinde sırasıyla simit, süt ve zeytin bulunmaktadır. Farklı sindirim organlarından alınan X, Y ve Z sıvıları görseldeki gibi deney tüplerine sırasıyla ilave edilmektedir. Deney tüplerinin hepsinde kimyasal sindirim gerçekleştiği gözlemlenmektedir.

Buna göre X, Y ve Z ile gösterilen sıvıların hangi sindirim organından alındığı, aşağıda verilen seçeneklerden hangisinde doğru verilmiştir?

<u>X</u>	<u>Y</u>	<u>Z</u>
A) Ağız	Mide	İnce Bağırsak
B) Yemek borusu	Ağız	Mide
C) İnce bağırsak	Yutak	Ağız
D) Pankreas	Yemek borusu	Yutak

**SORU 15:**



**Görsel - 5:** Sindirim sistemine ait bazı yapı ve organlar

Sindirim sistemine ait bazı yapı ve organlar Görsel - 5 'te gösterilmiştir.

Görsel - 5 'te verilen sindirim sistemine ait bazı yapı ve organlar seçeneklerdeki bilgilerle eşleştirildiğinde hangi bilgi açıktadır?

- A) Tükürük sıvısı yardımıyla makarnanın kimyasal sindirimini başlatır.
- B) Salgıladığı mide özsuyuyla yumurtanın kimyasal sindirimini gerçekleştirir.
- C) Sindirime yardımcı organ olarak safra sıvısıyla zeytinin fiziksel sindirimini gerçekleştirir.
- D) Burada bulunan enzimler yulafın, yoğurdun, ayçiçeği yağının sindirimini gerçekleştirerek sindirime yardımcı olur.

**SORU 16:** Aşağıda verilen madde çiftlerinden hangileri sindirilmeden doğrudan kana karışır?

- A) Su - Kebap
- B) Tavuk- Pilav
- C) Mineral- Vitamin
- D) Çikolata- Baklava

**CEVAP ANAHTARI**

1	2	3	4	5	6	7	8	9
B	B	C	D	D	C	B	A	A
10	11	12	13	14	15	16		
A	D	B	D	A	B	C		